



# VERMESSUNG UND BAUWERKSÜBERWACHUNG

---

**Bauvermessung**

---

**Deformationsmessung**

---

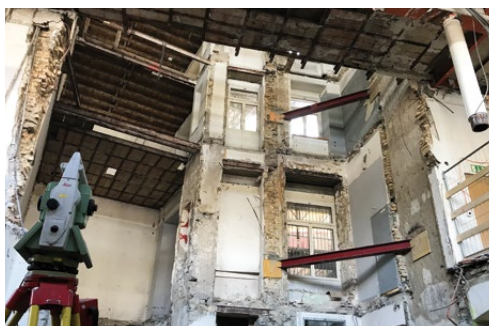
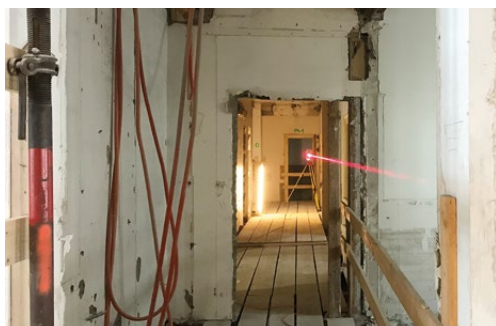
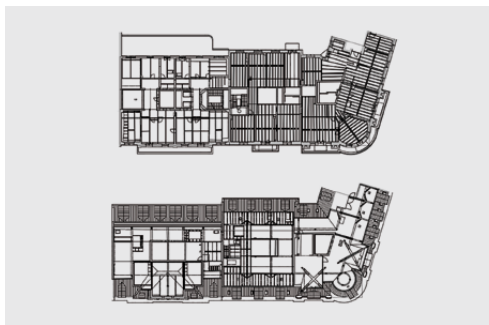
**Automatische Messanlage/Geo-Monitoring**

---

**Beweissicherung**

---

## Bauvermessung



---

### Bezeichnung:

Zürich, Geschäftshaus  
Bahnhofplatz 1/  
Bahnhofquai 9–15

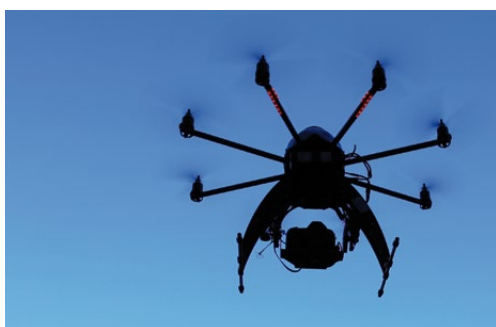
### Ausführung:

2014–2020

### Aufgabenstellung:

Der Gebäudekomplex am Bahnhofplatz gegenüber dem Hauptbahnhof Zürich wird umfassend saniert. Nachdem die HMQ AG bereits die Projektierungsgrundlagen und die digitalen Gebäudeaufnahmen erstellt hat, zeichnet sie auch für die Bauvermessung verantwortlich. Nebst einem präzisen Fixpunktnetz werden baubegleitend Achsen und Höhenrisse abgesteckt sowie Baukontrollen durchgeführt.

## Deformationsmessung



---

### Bezeichnung:

N13, Hinterrhein GR  
Erneuerungsprojekt EP06

### Ausführung:

2010–2020

### Messsystem:

Manuelle Messanlage zur periodischen Kontrolle der Überwachungspunkte. Tachymetrie in Kombination mit Präzisionsnivellament, GNSS und Drohne.

### Aufgabenstellung:

Mit der Überwachung von gefährdeten Kunstbauten während der Bauphase können Emissionen, die durch Bauarbeiten entstehen, frühzeitig erkannt und Massnahmen zu deren Minimierung eingeleitet werden.



## Automatische Messanlage/Geo-Monitoring



**Bezeichnung:**

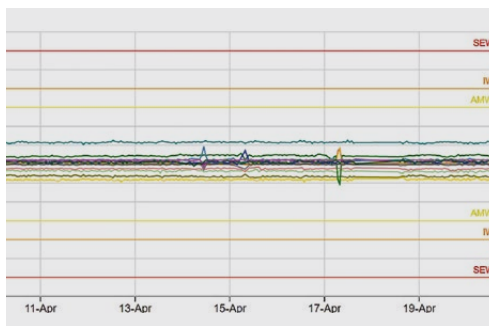
Chur, Überbauung  
Steinbock

**Ausführung:**

2017–2019

**Messsystem:**

Überwachung der Baugrube und der Umgebung mittels kombinierter Messanlage (Tachymeter, Inklinometer, Erschütterungsmessgeräte) und automatischer 24/7-Alarmierung bei Grenzwertüberschreitung.



**Aufgabenstellung:**

Mit einer permanenten Bauwerksüberwachung wird die Sicherheit beim Bau erhöht und das Risikomanagement durch messbare Grössen und Faktoren gestützt. Die Überwachung der Bauwerke und die Auswertung sämtlicher Sensoren erfolgt in Echtzeit.

## Beweissicherung



**Bezeichnung:**

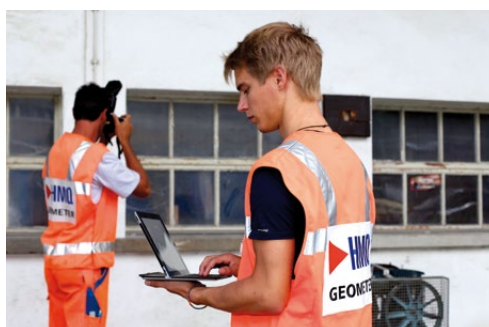
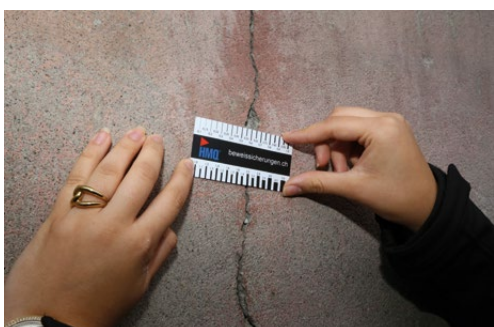
Zürich, Überbauung  
Areal Labitzke

**Ausführung:**

2012–2018

**Aufgabenstellung:**

Gemäss den Vorgaben der Schweizer Norm SN 640 312 erstellt die HMQ AG Rissprotokolle und führt mit modernsten Geophonen Erschütterungsmessungen bei potenziell gefährdeten Bauten durch. Dabei gehören SMS-Alarmierung sowie die Visualisierung der Messwerte in Echtzeit auf einem Web-Portal zum Standard.



## UNSERE KOMPETENZEN

Die HMQ AG mit Sitz in den Kantonen Graubünden, Zürich und Aargau ist eines der führenden Schweizer Ingenieur- und Planungsunternehmen in der Vermessung sowie im Bau- und Planungsbereich. Die umfangreiche Dienstleistungspalette der HMQ AG

ermöglicht es Ihnen, von der Bestandesaufnahme und Beweissicherung vor Baubeginn, über die Bauwerksüberwachung und Baukontrolle während dem Bau, bis zur Schlusskontrolle nach Bauabschluss, alles aus einer Hand zu erhalten.

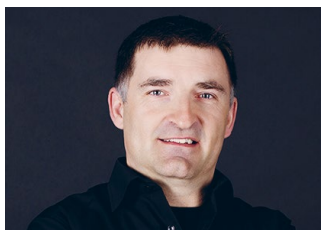
## KONTAKT

Setzen Sie sich mit uns in Verbindung – wir freuen uns auf Ihre Anfrage:



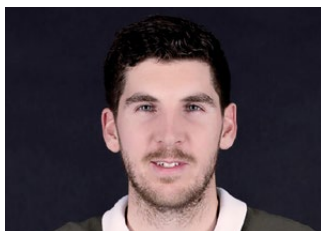
**Christian Vetsch**

Geschäftsführer  
cve@hmq.ch  
+41 81 650 05 05



**Daniel Meier**

Bereichsleiter Geomatik  
dme@hmq.ch  
+41 44 925 50 00



**Matthias Eggimann**

Bereichsleiter Beweissicherung  
meg@hmq.ch  
+41 62 752 00 22



[www.hmq.ch](http://www.hmq.ch)  
[admin@hmq.ch](mailto:admin@hmq.ch)

 **Architektur- und Gebäudevermessung**

 **Vermessung und Geoinformation**

 **Bauprojekte und Projektmanagement**

 **Raumentwicklung, Verkehrs- und Umweltplanung**

**HMQ AG**

CH-7430 Thusis  
Schützenweg 8  
Fon +41 81 650 05 05

CH-8001 Zürich  
Grossmünsterplatz 1  
Fon +41 44 925 50 00

CH-4800 Zofingen  
Untere Grabenstrasse 26  
Postfach 644  
Fon +41 62 752 00 22

